



Garantie :

- Listan GmbH · Wilhelm-Bergner-Straße 11c · 21509 Glinde Allemagne

1/23

SHADOW ROCK SLIM 2



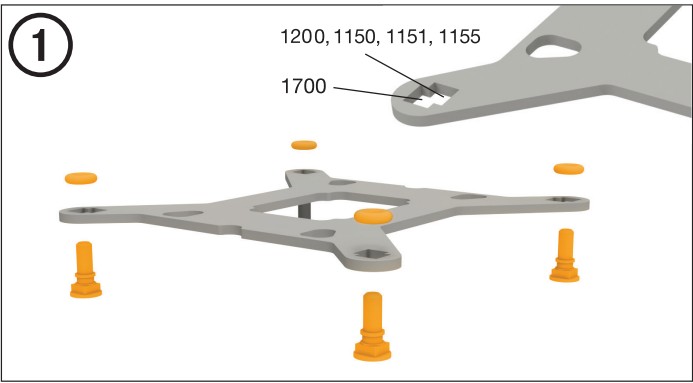
Assemblage du cadre de montage du refroidisseur

Montage du refroidisseur du ventirad

Lors du démontage le ventilateur, repoussez les encoches des clips de fixation du ventilateur vers le ventirad et décrochez-les.

Pour ce faire, vous aurez besoin des pièces suivantes:

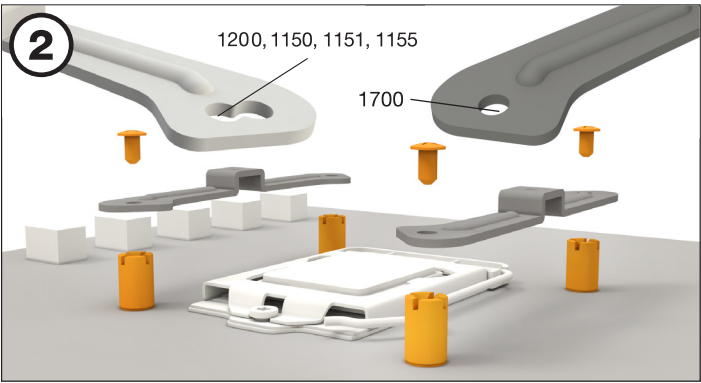
1x Ventilad be quiet! Shadow Rock Slim 2 (1), 1x Ventilateur 135 mm (2), 1x Plaque arrière Intel (3), 2x Supports de montage Intel (4), 2x Supports de montage Intel LGA 1700 (5), 1x Pont de montage du refroidisseur (7), 4x Écrous-entretoises Intel B (9), 4x Vis de fixation du support de montage (11), 2x Vis de fixation du pont de montage (12), 4x Vis pour plaque arrière Intel (13), 4x Joints toriques (15), 2x Clips de fixation pour ventilateur (16), 1x Pâte thermique (17)



Montage de la plaque arrière

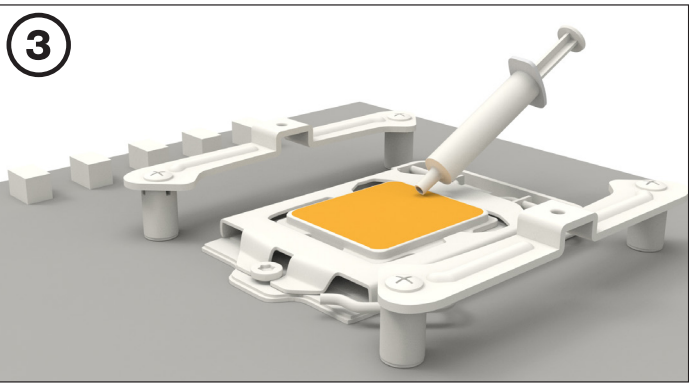
Positionnez les vis pour la plaque arrière Intel dans les encoches situées à l'arrière de la plaque arrière Intel. Faites attention en alignant avec les trous spécialement forés pour chaque socket.

Pour fixer les vis de la plaque arrière sur la plaque arrière Intel, utilisez les joints toriques. Une fois l'assemblage de la plaque arrière Intel pour le socket Intel terminé, placez-le sous la carte mère. Assurez-vous que les vis de la plaque arrière sont positionnées avec précision à l'intérieur des trous de la carte mère.



Installation des supports de montage

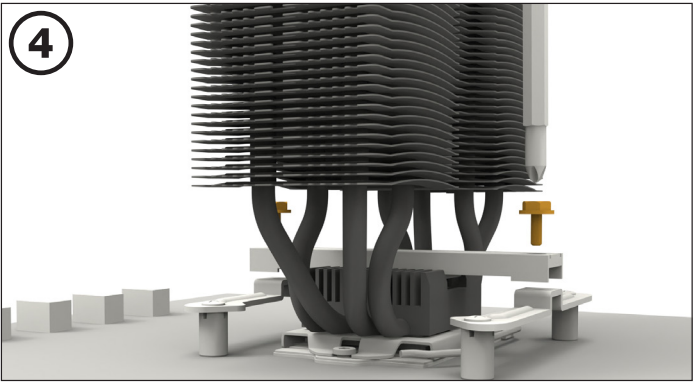
Vissez l'écrou d'écartement Intel B sur la plaque arrière Intel précédemment positionnée. Ensuite, en fonction de votre prise, positionnez les supports de montage Intel ou les supports de montage Intel LGA 1700 sur l'écrou d'écartement Intel B et fixez-les avec les vis de fixation des supports de montage. Vous pouvez utiliser n'importe quel tournevis cruciforme pour cette opération.



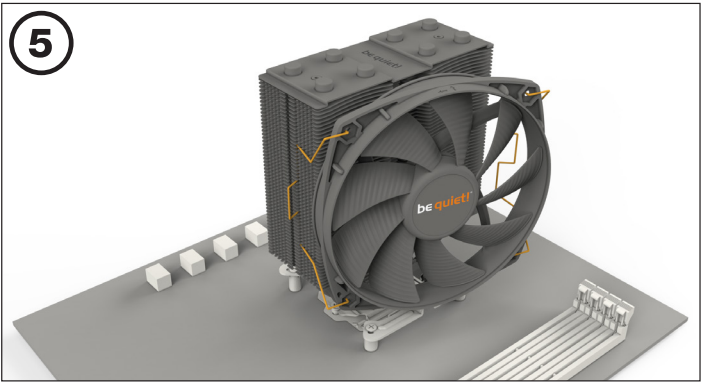
Montage du refroidisseur du ventilad

Enlevez d'abord le film de protection sous le refroidisseur. Étaler la pâte thermique sur la surface de l'unité centrale. La quantité fournie est suffisante pour une ou deux applications..

Attention : la pâte thermique fournie ne convient pas à la consommation humaine. En cas d'ingestion, boire beaucoup d'eau et consulter de toute urgence un médecin. Garder hors de la portée des enfants. Éviter contact avec la peau et les yeux.



Positionnez le pont de fixation du refroidisseur au centre du ventilad. Ensuite, placez l'unité de refroidissement sur le processeur. Insérer les vis de fixation du pont de montage par le haut dans le support de montage du refroidisseur, puis vissez les alternativement. Vous pouvez utiliser à cet effet n'importe quel tournevis cruciforme.

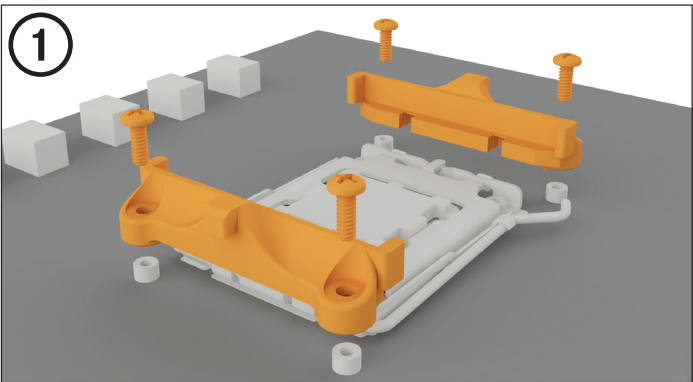


Fixez le ventilateur de 135 mm sur l'unité de refroidissement à l'aide des clips de fixation pour ventilateur. Connectez le ventilateur au signal PWM de la carte mère.

Lors du démontage le ventilateur, repoussez les encoches des clips de fixation du ventilateur vers le ventilad et décrochez-les.

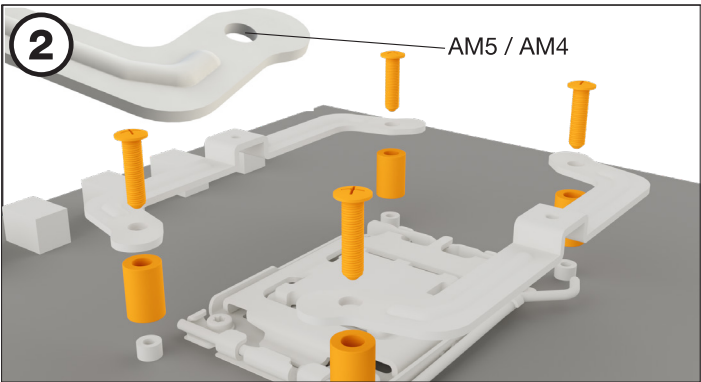
Pour ce faire, vous aurez besoin des pièces suivantes :

1x Ventilad be quiet! Shadow Rock Slim 2 (1), 1x Ventilateur 135 mm (2), 2x Supports longs de montage AMD (6), 1x Pont de montage du refroidisseur (7), 4x Écrous-entretoises AMD (10), 2x Vis de fixation du pont de montage (12), 4x Vis pour plaque arrière AMD (14), 2x Clips de fixation pour ventilateur (16), 1x Pâte thermique (17)

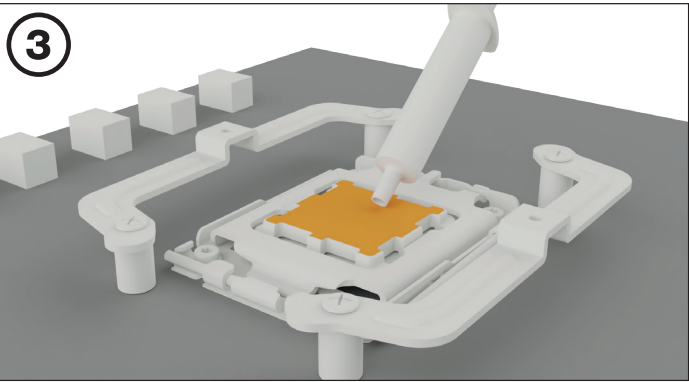


Assemblage du cadre de montage du refroidisseur

Pour permettre le montage du refroidisseur, veuillez retirer les deux dispositifs de retenue en plastique du module de rétention AMD. La plaque arrière montée en usine fixée à l'arrière de la carte mère sera nécessaire pour l'installation ultérieure du refroidisseur.



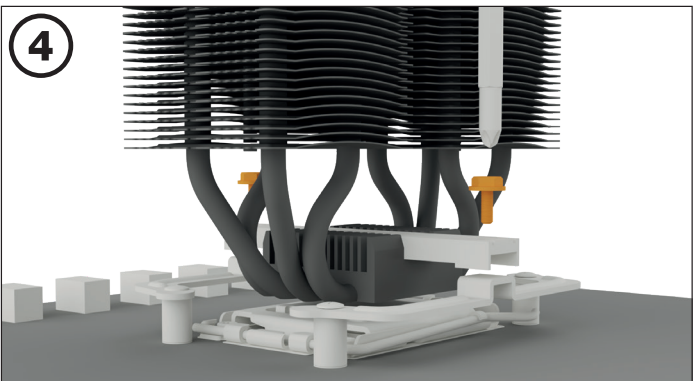
Placer les écrous-entretoises 4x AMD sur les boulons de la plaque arrière sur le côté avant et fixer les deux supports courts de montage AMD avec les vis pour la plaque arrière AMD.



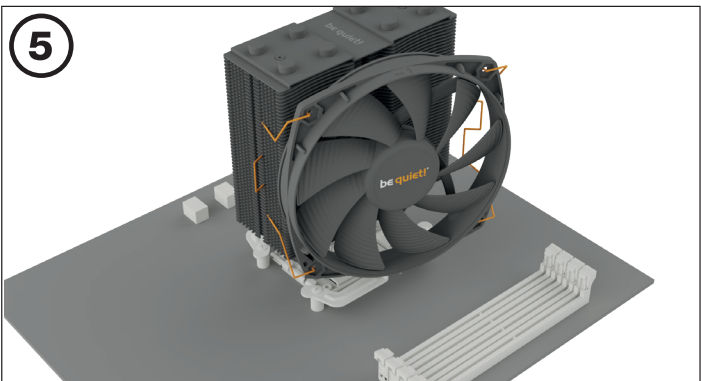
Montage du refroidisseur du ventilad

Enlevez d'abord le film de protection sous le refroidisseur. Étaler la pâte thermique sur la surface de l'unité centrale. La quantité fournie est suffisante pour une ou deux applications.

Attention : la pâte thermique fournie ne convient pas à la consommation humaine. En cas d'ingestion, boire beaucoup d'eau et consulter de toute urgence un médecin. Garder hors de la portée des enfants. Éviter contact avec la peau et les yeux.



Positionnez le support de montage du refroidisseur au centre du ventilad. Ensuite, placez l'unité de refroidissement sur le processeur. Insérer les vis de fixation du support de montage Intel / AMD par le haut dans le pont de fixation du refroidisseur, puis vissez les alternativement.



Fixez le ventilateur de 135 mm sur l'unité de refroidissement à l'aide des clips de fixation pour ventilateur. Connectez le ventilateur au signal PWM de la carte mère.

Lors du démontage le ventilateur, repoussez les encoches des clips de fixation du ventilateur vers le ventilad et décrochez-les.