



- EN » Product information for this CPU cooler
- DE » Produktinformationen zu diesem CPU-Kühler
- FR » Informations produit pour ce système de refroidissement
- ES » Información del producto para este refrigerador de CPU
- PL » Informacje produktowe dla tego coolera CPU
- NL » Engelstalige productinformatie voor deze processorkoeler
- SE » Produktinformation för den här processorkylaren, på engelska
- RU » Подробная информация о данном кулере для процессора
- TW » 此CPU散熱器的產品資訊
- CN » 此CPU散热器的产品信息
- JP » 製品情報CPUクーラー

簡介：感謝您選擇購買 be quiet! 產品。以下說明將引導您完成 安裝程序。如果您遇到安裝問題，請立即與我們的客戶服務聯 繫，電子郵件地址為service@bequiet.com。請注意，若因相容 性問題造成損壞，be quiet! 不負任何責任。

- 保固：
- 提供顧客 3 年原廠保固 (僅限原始購買處為 be quiet! 授權經 銷商)
 - 進行保固作業前，需提供於 be quiet! 授權經銷商購買商品的 收據影本
 - 任何類型的操作或改裝，或因施加機械外力而造成的損壞，將 使保固完全失效
 - 關於適用的一般保固條件，您可瀏覽 www.bequiet.com 網 站

Listan GmbH
Wilhelm-Bergner-Straße 11c · 21509 Glinde · Germany

如需進一步的資訊，請透過電子郵件與我們聯絡：
service@bequiet.com

！我們建議將散熱器預先安裝在 PC 機殼的外部，以便後續安裝。

V1/22

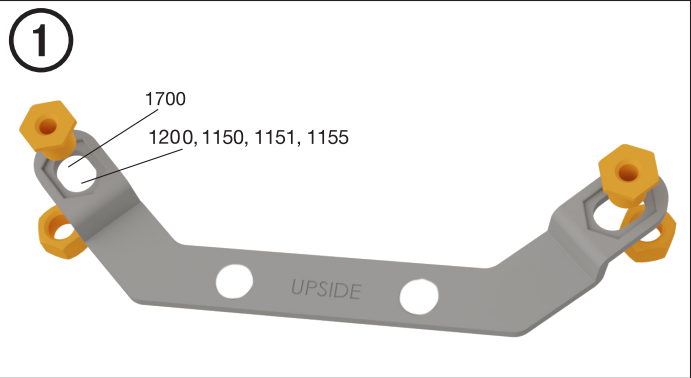


PURE ROCK LP

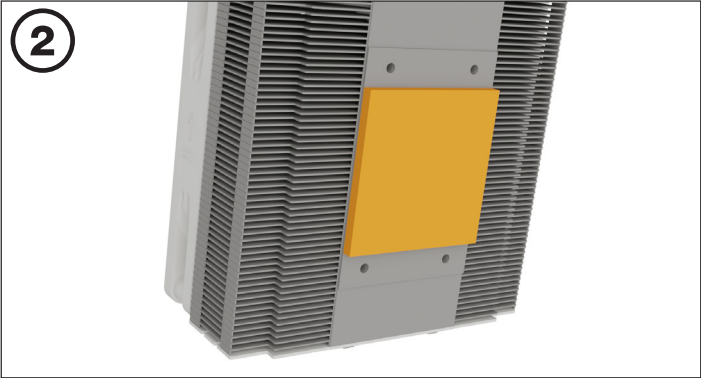
Intel: LGA 1700 / 1200 / 1150 / 1151 / 1155

以下為本產品的必備零件：
1x be quiet! Pure Rock LP 散熱器 (1), 2x Intel 安裝托架 (2), 4x Intel 固定螺絲 (4), 4x M3x3 螺絲 (6), 4x 套筒式六角螺帽 (7), 4x 的六角螺母 (8), 1x 六角扳手 (9)

內含配件		
	配件名稱	數量
①	be quiet! Pure Rock LP 散熱器	1
②	Intel 安裝托架	2
③	AMD 安裝托架	2
④	Intel 固定螺絲	4
⑤	AMD 背板螺絲	4
⑥	M3x3 螺絲	4
⑦	套筒式六角螺帽	4
⑧	的六角螺母	4
⑨	六角扳手	1

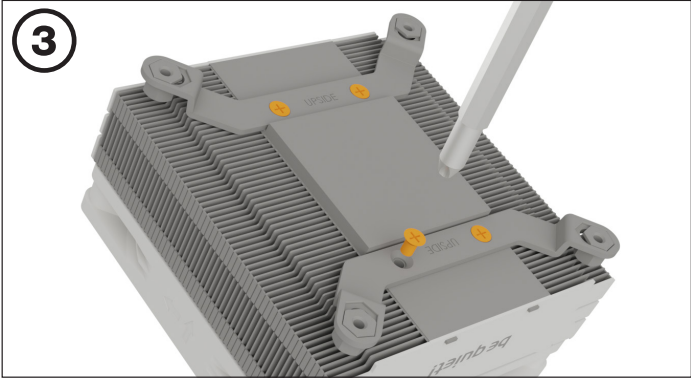


安裝托架的組裝方法
將六角螺從下方插入每個Intel安裝支架，並從上方將六角螺帽擰緊。請使用六角扳手。

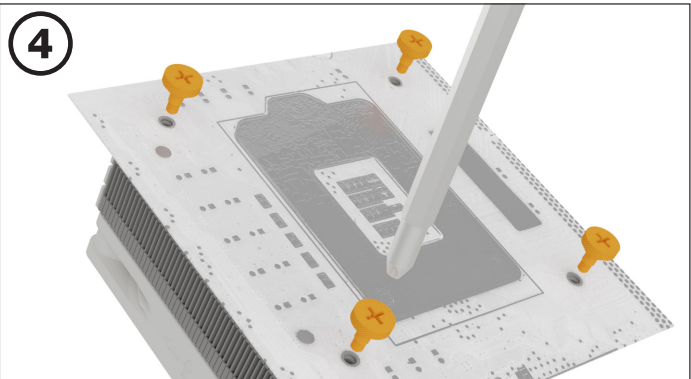


取下保護層
散熱器下方的保護膜必須先取下才能緊靠 CPU 安裝。

注意：嚴禁食用隨附的散熱膏。如果發生誤食情形，請飲用大量開水並立即就醫。請將物品放在兒童無法取得之處，避免接觸皮膚和眼睛。

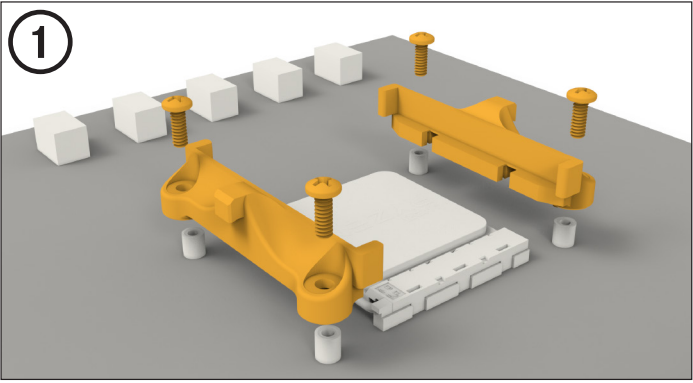


安裝托架的安裝方法
使用 M3x3 螺絲，將 2 個 Intel 安裝托架安裝至 CPU 散熱器的底部。

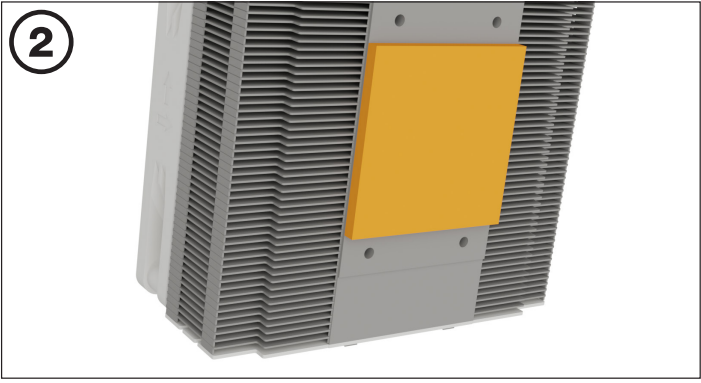


安裝 CPU 散熱器
之後，將散熱器置於 CPU 上方，從主機板後側交替鎖緊螺絲。建議將散熱器和主機板置於桌上，以便能從後側鎖上螺絲。將風扇連接至主機板的 PWM 訊號。

以下為本產品的必備零件：
1x be quiet! Pure Rock LP 散熱器 (1), 2x AMD 安裝托架 (3), 4x AMD 背板螺絲 (5), 4x M3x3 螺絲 (6)

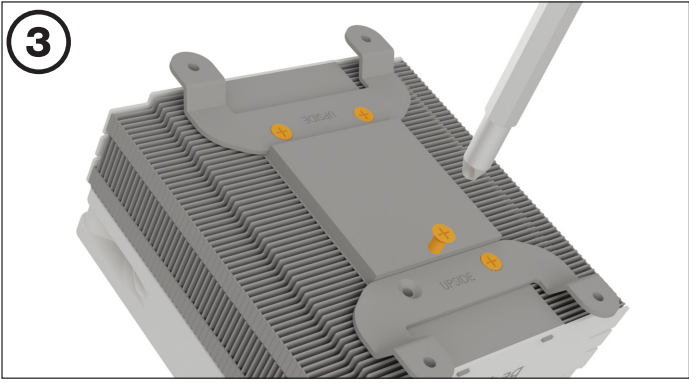


拆卸 AMD 固定模組
若要安裝散熱器，請拆下 AMD 固定模組的兩個塑膠扣件。進行散熱器後續安裝作業時，需要用到固定至主機板後側的預裝 背板。

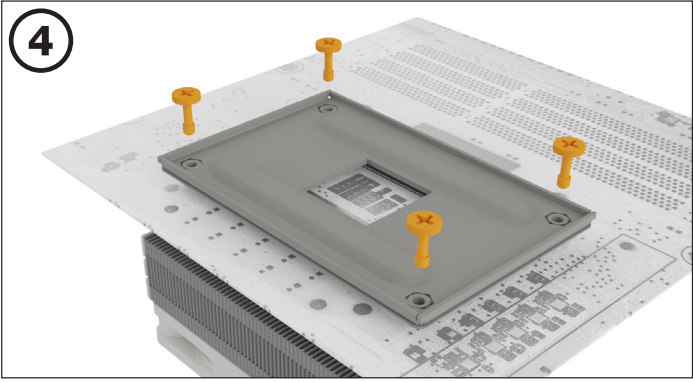


取下保護層
散熱器下方的保護膜必須先取下才能緊靠 CPU 安裝。

注意：嚴禁食用隨附的散熱膏。如果發生誤食情形，請飲用大量開水並立即就醫。請將物品放在兒童無法取得之處，避免接觸皮膚和眼睛。



安裝托架的安裝方法
使用 M3x3 螺絲，將 2 個 AMD 安裝托架安裝至 CPU 散熱器的底部。



安裝背板
將散熱器置於 CPU 上方，從主機板後側通過背板交替鎖緊螺絲。建議將散熱器和主機板置於桌上，以便能從後側鎖上螺絲。接著，將風扇連接至主機板的 PWM 訊號。