



www.bequiet.com/bk002

EN

» Product information for this CPU cooler

DE

» Produktinformationen zu diesem CPU-Kühler

FR

» Informations produit pour ce système de refroidissement

ES

» Información del producto para este refrigerador de CPU

PL

» Informacje produktowe dla tego coolera CPU

NL

» Engelstalige productinformatie voor deze processorkoeler

SE

» Produktinformation för den här processorkylaren, på engelska

RU

» Подробная информация о данном кулере для процессора

TW

» 此CPU散熱器的產品資訊

CN

» 此CPU散热器的产品信息

JP

» 製品情報 (クーラー)



SHADOW ROCK LP

be quiet!

前言:感谢您决定购买 be quiet!产品。以下说明将指导您完成 安装过程。如果您在安装过程中遇到问题,请发送电子邮件到 service@bequiet.com 以联系我们的客户服务部门。请注意:be quiet! 不会负责兼容性问题造成的损失。

- 保固:
- 制造商为用户提供3年保固 (仅限直接从be quiet!授权经销商 处购买的产品)
 - 申请保固时必须出示由be quiet!授权经销商提供的购买收据 副本
 - 禁止任何篡改和结构改变以及机械外力造成的损坏, 否则会 导致保固完全失效
 - 该产品适用我们的通用保固条款, 可以登录 www.bequiet.com 查询

Listan GmbH · Wilhelm-Bergner-Straße 11c · 21509 Glinde
Germany

有关详情, 可以通过以下电子邮件联系我们:
service@bequiet.com

! 我们建议开始时在PC机箱外预装散热器,以便于后续安装。建议在运输前也应拆下散热器。

V1/22





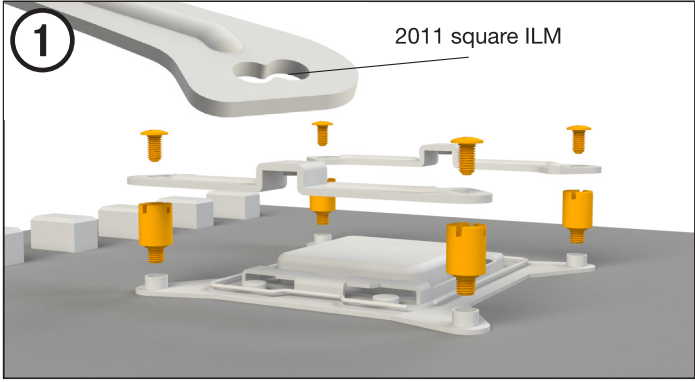
內含配件

	配件名称	数量
①	be quiet! Shadow Rock LP CPU 散热器	1
②	120mm风扇	1
③	Intel背板	1
④	Intel安装支架	2
⑤	Intel LGA 1700 安装支架	2
⑥	AMD短安装支架	2
⑦	散热器安装桥	1

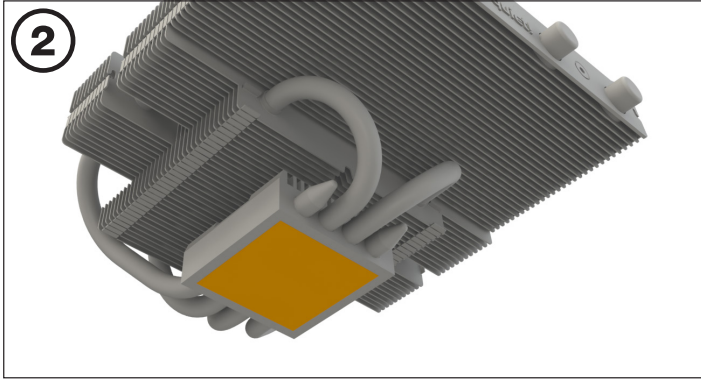
	配件名称	数量
⑧	Intel A 垫片螺母	4
⑨	Intel B 垫片螺母	4
⑩	AMD垫片螺母	4
⑪	安装支架紧固螺钉	4
⑫	安装桥紧固螺钉	2
⑬	Intel背板螺钉	4
⑭	AMD背板螺钉	4
⑮	O型环	4
⑯	风扇线扣	2

Intel: LGA 2011 (~3) square ILM

为此需要以下部件:
1x be quiet! Shadow Rock LP CPU 散热器 (1), 1x 120mm风扇 (2), 2x Intel安装支架 (4), 1x 散热器安装桥 (7), 4x Intel A 垫片螺母 (8), 4x 安装支架紧固螺钉 (11), 2x 安装桥紧固螺钉 (12), 2x 风扇线扣 (16)

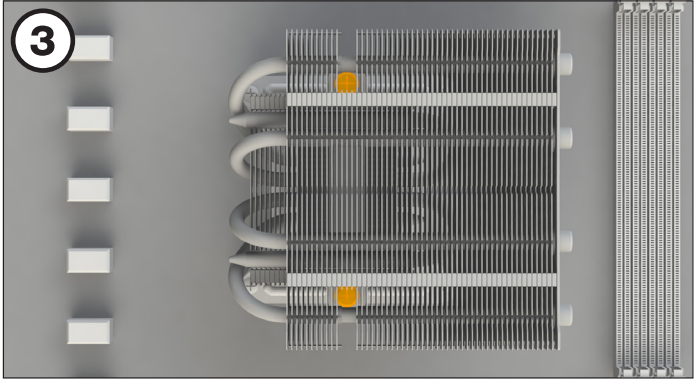


组装散热器安装架
首先将Intel A 垫片螺母拧到套筒的螺纹上。将Intel安装支架放在Intel垫片螺母 上, 然后用安装支架紧固螺钉将它们拧紧。此操作可以使用十字头螺丝刀。

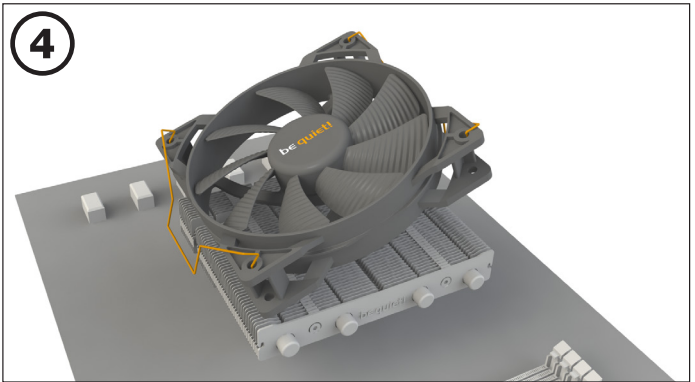


安装CPU散热器
在安装CPU之前请先拆下散热器下面的保护箔膜。

小心: 所提供的硅脂不可食用。如果误吞食, 请立刻饮用大量清水并第一时间就医。请置于儿童无法够到处。避免与皮肤和眼睛接触。



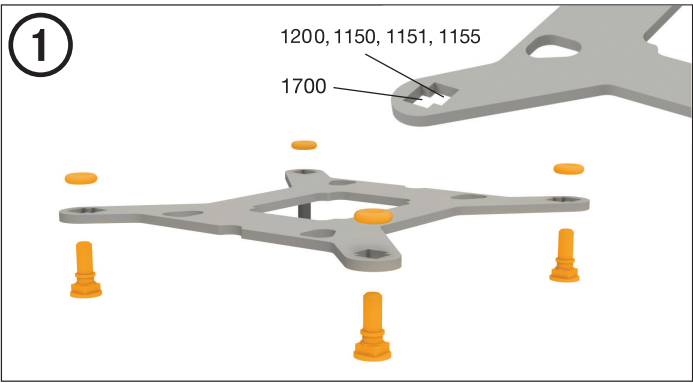
将散热器安装桥置于散热器上方正中央。接下来将散热器置于CPU上。将安装 桥紧固螺钉从顶部插入散热器安装桥, 然后交替拧紧。此操作可以使用十字头螺 丝刀。



使用风扇线扣将120mm风扇固定到散热器上。将风扇连接到主板的PWM 信号线。

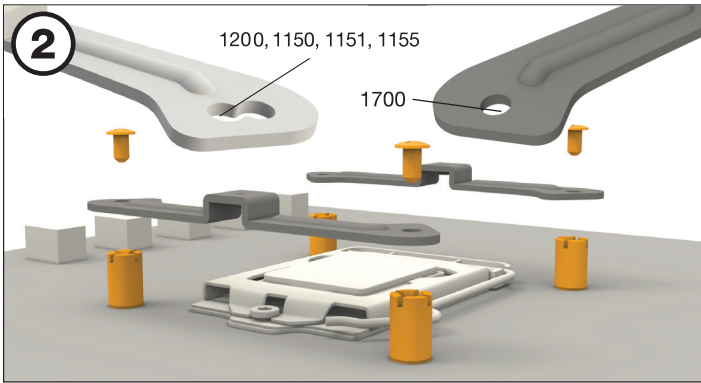
拆卸120mm 风扇时, 将风扇线扣 的凹口从风扇推开。

为此需要以下部件：
be quiet! Shadow Rock LP CPU 散热器 (1), 1x 120mm风扇 (2), 1x Intel背板 (3), 2x Intel安装支架 (4), Intel LGA 1700 安装支架 (5), 1x 散热器安装桥 (7), 4x Intel B 垫片螺母(9), 4x 安装支架紧固螺钉 (11), 2x 安装桥紧固螺钉 (12), 4x Intel背板螺钉 (13), 4x O型环 (15), 2x f风扇线扣 (16)

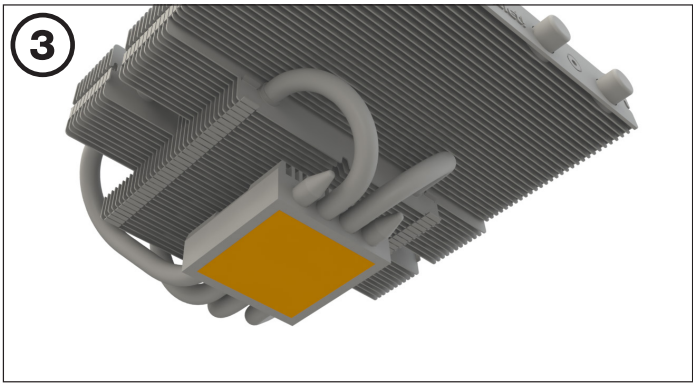


安装背板
将Intel背板螺钉放入位于Intel背板后侧的槽口中。在此过程中请注意对齐为 每个插座而钻的孔。

请使用O型环将背板螺钉固定在Intel背板上。与每个Intel插座对应的Intel背板装 配完毕之后，将其放于主板下方。确保将背板螺钉准确地置于主板上的孔内。

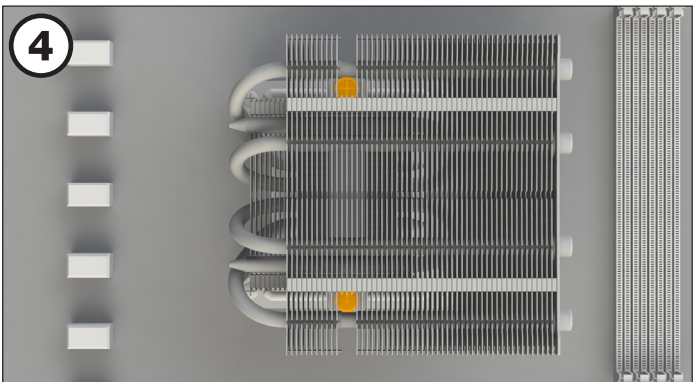


安装支撑架
将Intel间隔螺帽B旋入至先前放好的Intel背板上。然后根据插槽将Intel安装托架或Intel安装托架LGA 1700放置在Intel间隔螺帽B上，并使用安装托架固定螺丝加以固定，您可以使用十字螺丝刀进行此操作。

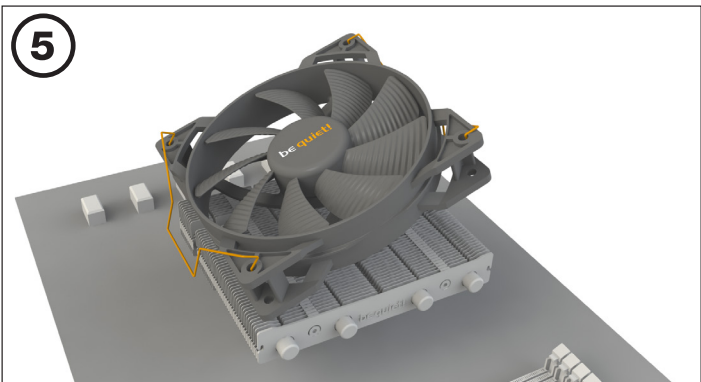


安装CPU散热器
在安装CPU之前请先拆下散热器下面的保护箔膜。

小心：所提供的硅脂不可食用。如果误吞食，请立刻饮用大量清水并第一时间就医。请置于儿童无法够到处。避免与皮肤和眼睛接触。



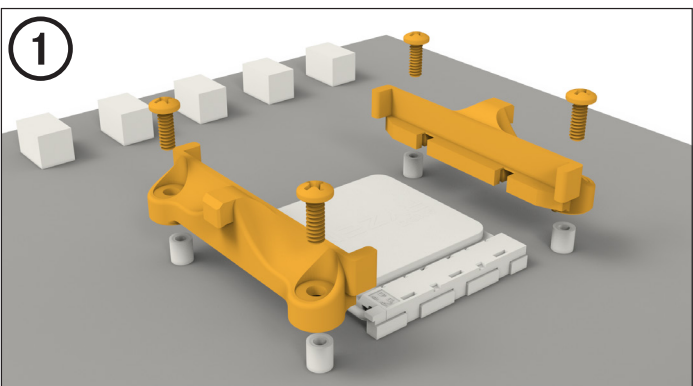
将散热器安装桥置于散热器上方正中央。接下来将散热器置于CPU上。将安装 桥紧固螺钉从顶部插入散热器安装桥，然后交替拧紧。此操作可以使用十字头螺 丝刀。



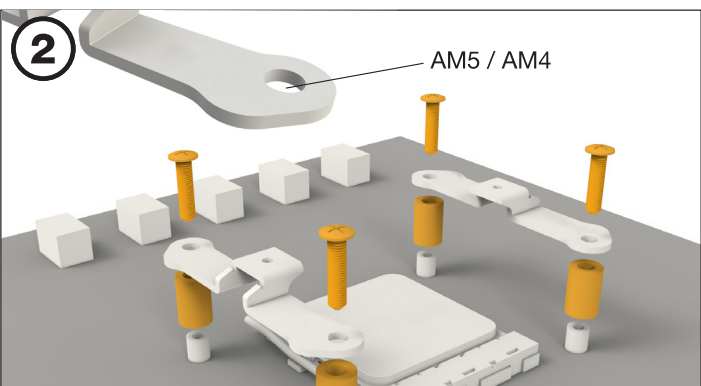
使用风扇线扣将120mm风扇固定到散热器上。将风扇连接到主板的PWM 信号线。

拆卸120mm 风扇时，将风扇线扣 的凹口从风扇推开。

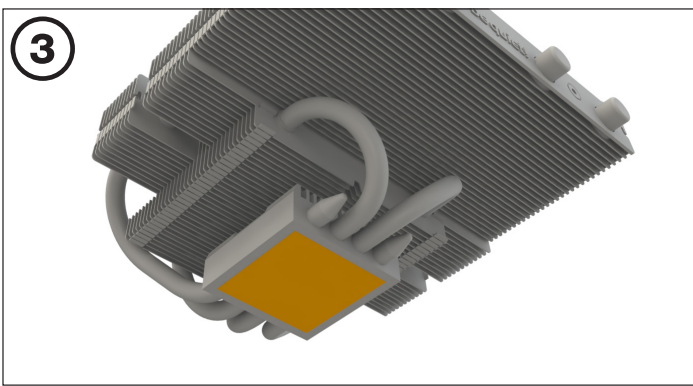
为此需要以下部件：
1x be quiet! Shadow Rock LP CPU 散热器 (1), 1x 120mm风扇 (2), 2x AMD短安装支架 (6), 1x 散热器安装桥 (7), 4x AMD垫片螺母 (10), 2x 安装桥紧固螺钉 (12), 4x AMD背板螺钉 (14), 2x 风扇线扣 (16)



组装散热器安装架
要安装散热器，请移除AMD固定架的两个塑料保护块。 需要将原厂背板安装在主板背部，以便于散热器的后续安装。

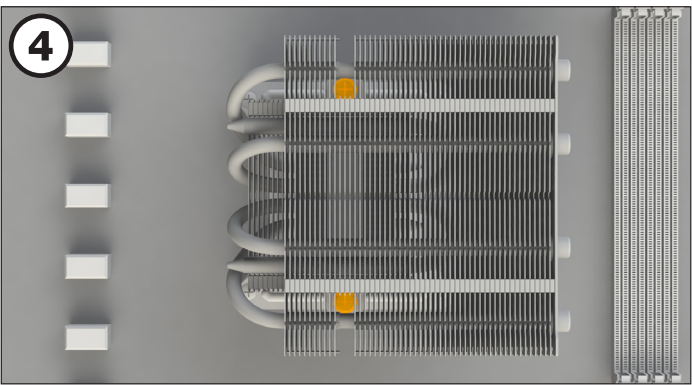


将四个AMD垫片螺母拧在从主板前端露出的背板螺栓上，然后使用AMD背板螺钉固定两副AMD短安装支架。

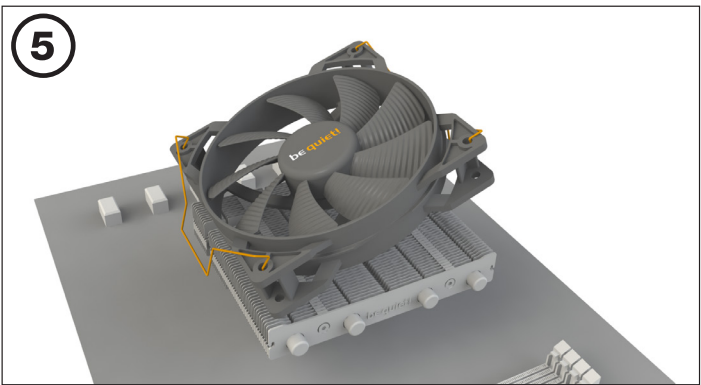


安装CPU散热器
在安装CPU之前请先拆下散热器下面的保护箔膜。

小心：所提供的硅脂不可食用。 如果误吞食，请立刻饮用大量清水并第一时间就医。请 置于儿童无法够到处。避免与皮肤和眼睛接触。



将散热器安装桥置于散热器上方正中央。接下来将散热器置于CPU上。将安装 桥紧固螺钉从顶部插入散热器安装桥，然后交替拧紧。此操作可以使用十字头螺 丝刀。



使用风扇线扣将120mm风扇固定到散热器上。将风扇连接到主板的PWM 信号线。

拆卸120mm 风扇时，将风扇线扣 的凹口从风扇推开。