



www.bequiet.com/bk006

Silver

EN

» Product information for this CPU cooler

DE

» Produktinformationen zu diesem CPU-Kühler

FR

» Informations produit pour ce système de refroidissement

ES

» Información del producto para este refrigerador de CPU

PL

» Informacje produktowe dla tego coolera CPU

NL

» Engelstalige productinformatie voor deze processorkoeler

SE

» Produktinformation för den här processorkylaren, på engelska

RU

» Подробная информация о данном кулере для процессора

TW

» 此CPU散熱器的產品資訊

CN

» 此CPU散熱器的产品信息

JP

» 製品情報（クーラー）



www.bequiet.com/bk007

Black

EN

» Product information for this CPU cooler

DE

» Produktinformationen zu diesem CPU-Kühler

FR

» Informations produit pour ce système de refroidissement

ES

» Información del producto para este refrigerador de CPU

PL

» Informacje produktowe dla tego coolera CPU

NL

» Engelstalige productinformatie voor deze processorkoeler

SE

» Produktinformation för den här processorkylaren, på engelska

RU

» Подробная информация о данном кулере для процессора

TW

» 此CPU散熱器的產品資訊

CN

» 此CPU散熱器的产品信息

JP

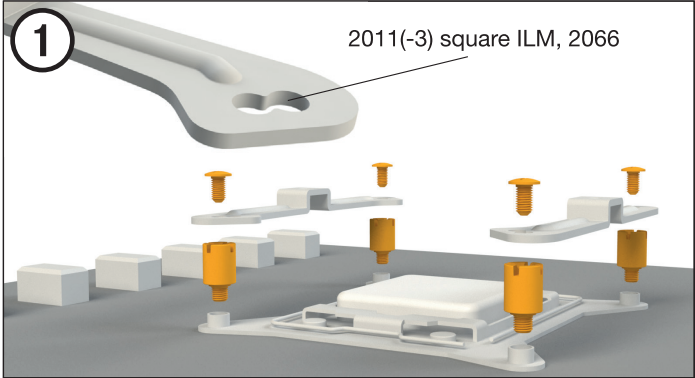
» 製品情報（クーラー）



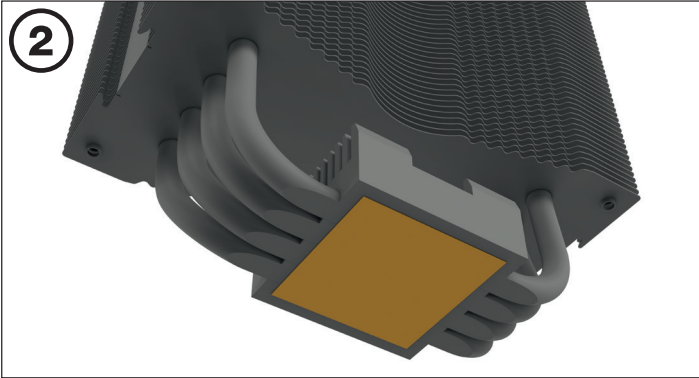
PURE ROCK 2

Intel: LGA 2011(-3) square ILM / LGA 2066

为此需要以下配件：
1x be quiet! Pure Rock 散热器 (1), 1x 120mm风扇 (2), 2x Intel安装支架 (4), 1x 散热器安装桥 (6), 4x Intel A 垫片螺母(8), 4x 安装支架紧固螺钉 (11), 2x Intel/AMD安装桥紧固螺钉 (12), 2x 风扇线扣 (16)

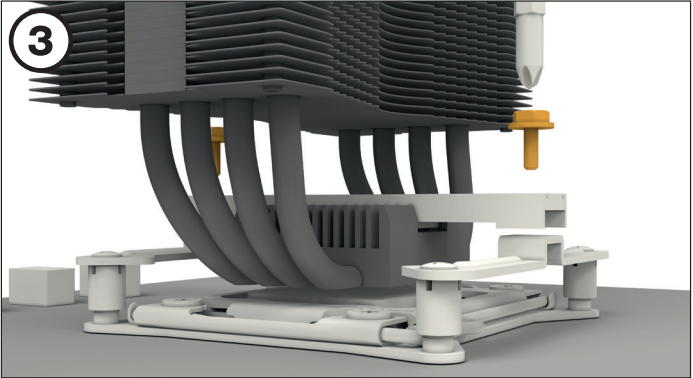


组装散热器安装架
首先将Intel A 垫片螺母拧到套筒的螺纹上。将Intel安装支架放在Intel垫片螺母 上, 然后用安装支架紧固螺钉将它们拧紧。此操作可以使用十字头螺丝刀。

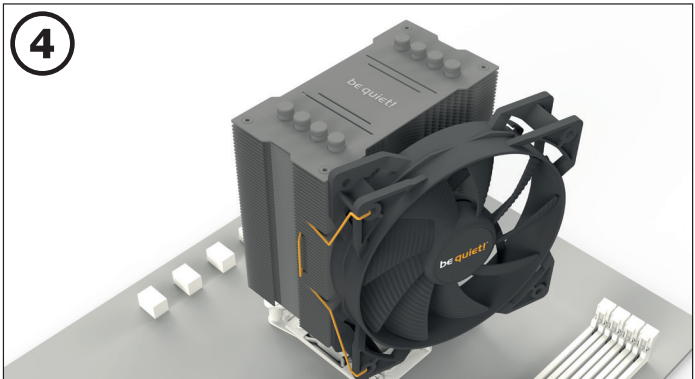


安装CPU散热器
在紧靠CPU安装前必须先拆下散热器下方的保护盖。

警告:所提供的导热硅脂不可食用。如果误吞食, 请立刻饮用大量清水并第一时间就医。请置于儿童无法够到处。避免与皮肤和眼睛接触。



将散热器安装桥置于散热器上方正中央。接下来将散热器置于CPU上。将安装 桥紧固螺钉从顶部插入散热器安装桥, 然后逐一拧紧。



使用风扇线扣将120mm风扇固定到散热器上。将风扇连接到主板的PWM 信号线。

拆卸风扇时, 向风扇的反方向扳动风扇线扣槽口。

EN

前言:感谢您决定购买 be quiet!产品。以下说明将指导您完成安装过程。如果您在安装过程中遇到问题, 请发送电子邮件到service@bequiet.com以联系我们的客户服务部门。请注意: be quiet! 不会负责兼容性问题造成的损失。

- 保固:**
- 制造商为用户提供3年保固 (仅限直接从be quiet!授权经销商处购买的产品)。
 - 申请保固时必须出示由be quiet!授权经销商提供的购买收据副本。
 - 禁止任何篡改和结构改变以及机械外力造成的损坏, 否则会导致保固完全失效。
 - 该产品适用我们的通用保固条款, 可以登录 www.bequiet.com 查询。

Listan GmbH · Wilhelm-Bergner-Straße 11c · 21509 Glinde Germany

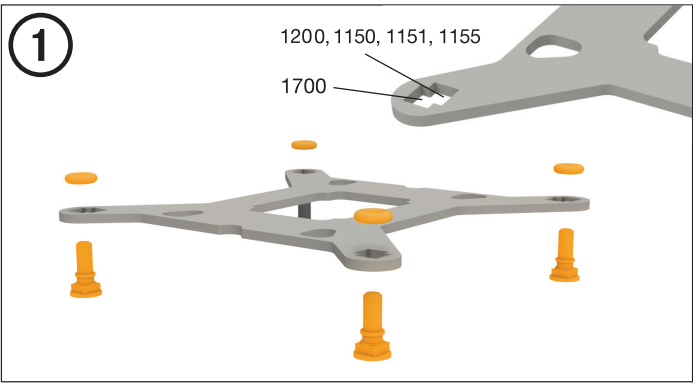
有关详情, 可以通过以下电子邮件联系我们:
service@bequiet.com

! 我们建议开始时在PC机箱外预装散热器,以便于后续安装。建议在运输前也应拆下散热器。

內含配件		
	配件名称	数量
①	be quiet! Pure Rock 2 散热器	1
②	120mm风扇	1
③	Intel背板	1
④	Intel安装支架	2
⑤	Intel LGA 1700 安装支架	2
⑥	散热器安装桥	1
⑦	AMD长安装支架	2
⑧	Intel A 垫片螺母	4
⑨	Intel B 垫片螺母	4
⑩	AMD垫片螺母	4
⑪	安装支架紧固螺钉	4
⑫	Intel/AMD安装桥紧固螺钉	2
⑬	Intel背板螺钉	4
⑭	AMD背板螺钉	4
⑮	O型环	4
⑯	风扇线扣	4

为此需要以下配件：

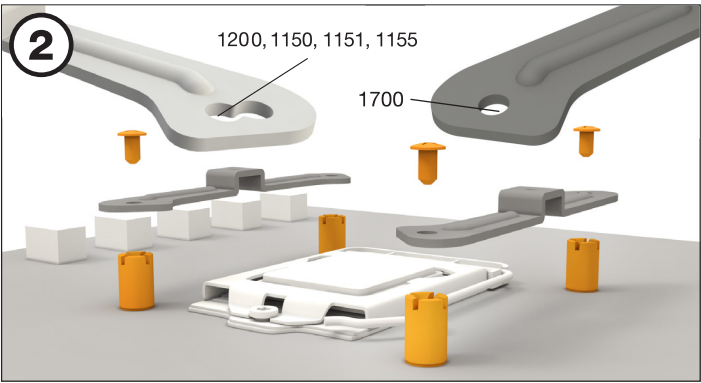
1x be quiet! Pure Rock 散热器 (1), 1x 120mm风扇 (2), 1x Intel背板 (3), 2x Intel安装支架 (4), 2x Intel LGA 1700 安装支架 (5) 1x 散热器安装桥 (6), 4x Intel B 垫片螺母 (9), 4x 安装支架紧固螺钉 (11), 2x Intel/AMD安装桥紧固螺钉 (12), 4x Intel背板螺钉 (13), 4x O型环 (15), 2x 风扇线扣 (16)



安装背板

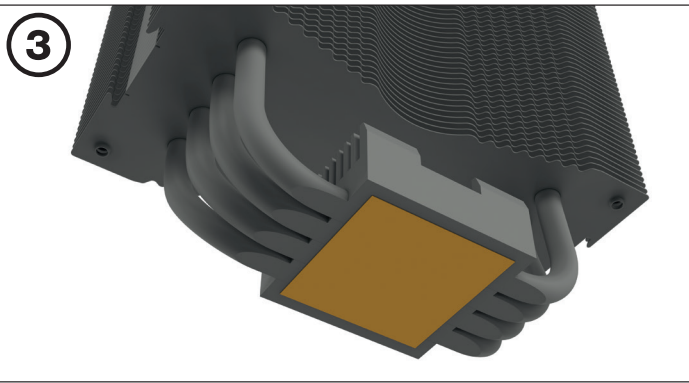
将Intel背板螺钉放入位于Intel背板后侧的槽口中。在此过程中请注意对齐专 门为每个插座而钻的孔。

请使用O型环将背板螺钉固定在Intel背板上。与每个Intel插座对应的Intel背板装 配完毕之后，将其置于主板下方。在此过程中请确保背板螺钉准确地位于主板小孔中。



安装支架

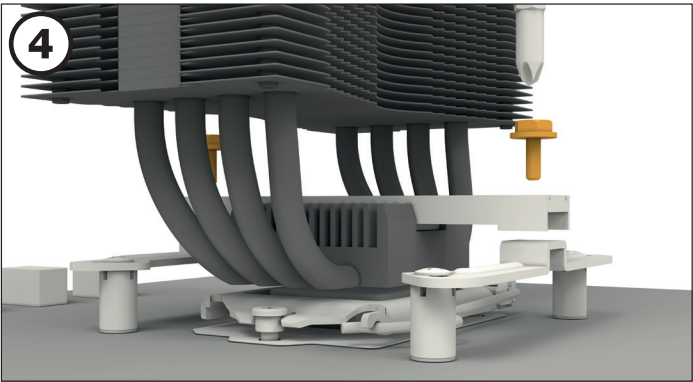
将Intel间隔螺帽B旋入至先前放好的Intel背板上。然后根据插槽将Intel安装托架或Intel安装托架LGA 1700放置在Intel间隔螺帽B上，并使用安装托架固定螺丝加以固定，您可以使用十字螺丝刀进行此操作。



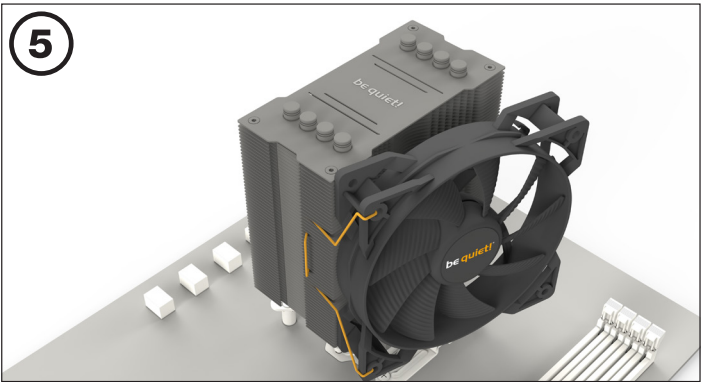
安装CPU散热器

在紧靠CPU安装前必须先拆下散热器下方的保护盖。

警示：所提供的导热硅脂不可食用。如果误吞食，请立刻饮用大量清水并第一时间就医。请置于儿童无法够到处。避免与皮肤和眼睛接触。



将散热器安装桥置于散热器上方正中央。接下来将散热器置于CPU上。将安装 桥紧固螺钉从顶部插入散热器安装桥，然后逐一拧紧。

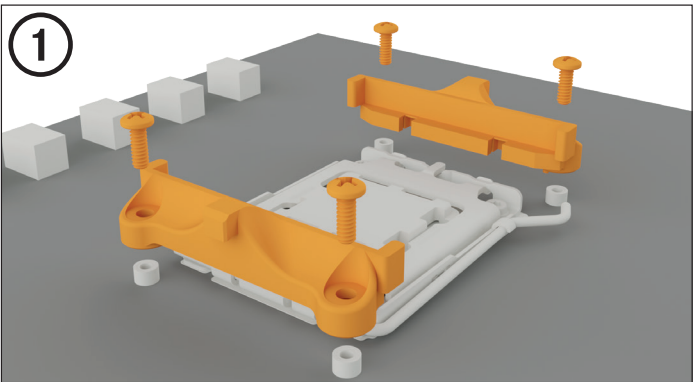


使用风扇线扣将120mm风扇固定到散热器上。将风扇连接到主板的PWM 信号线。

拆卸风扇时，向风扇的反方向扳动风扇线扣槽口。

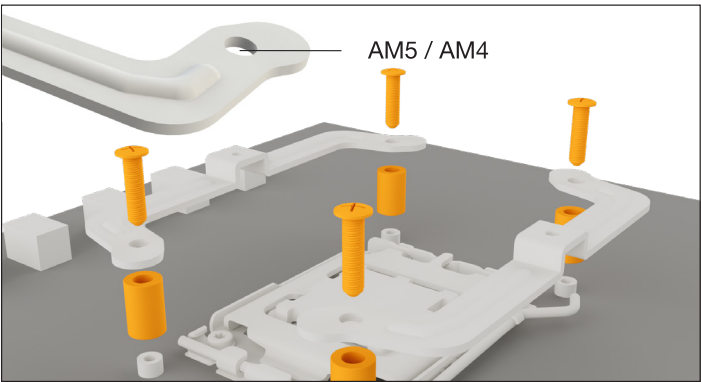
为此需要以下配件：

1x be quiet! Pure Rock 散热器 (1), 1x 120mm风扇 (2), 1x 散热器安装桥 (6), 2x AMD长安装支架 (7), 4x AMD垫片螺母 (10), 2x Intel/AMD安装桥紧固螺钉 (12), 4x AMD背板螺钉 (14), 2x 风扇线扣 (16)

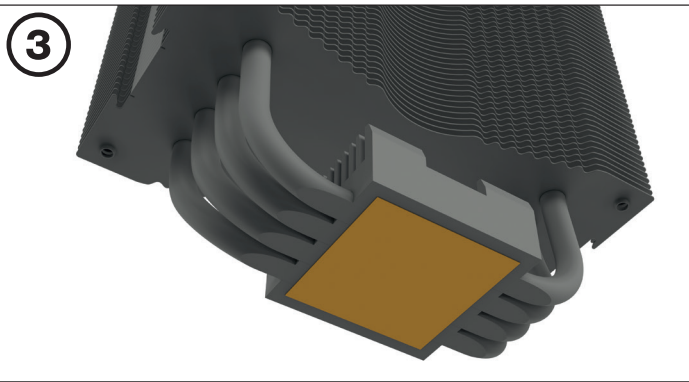


组装散热器安装架

要安装散热器，请移除AMD固定架的两个塑料保护块。需要将原厂背板安装在主板背部，以便于散热器的后续安装。



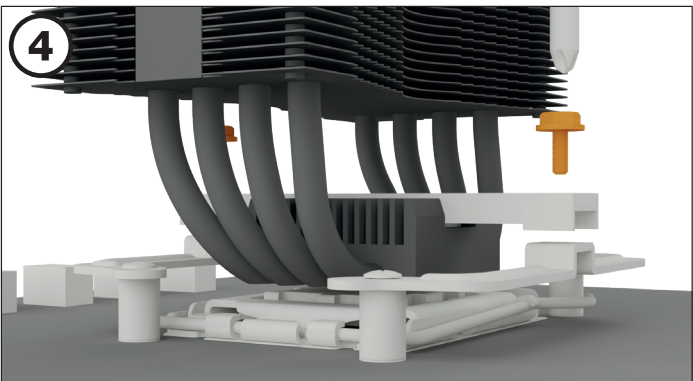
将4个AMD垫片螺母拧在从主板前端露出的背板螺栓上，然后使用AMD背板螺钉固定两副AMD长安装支架。



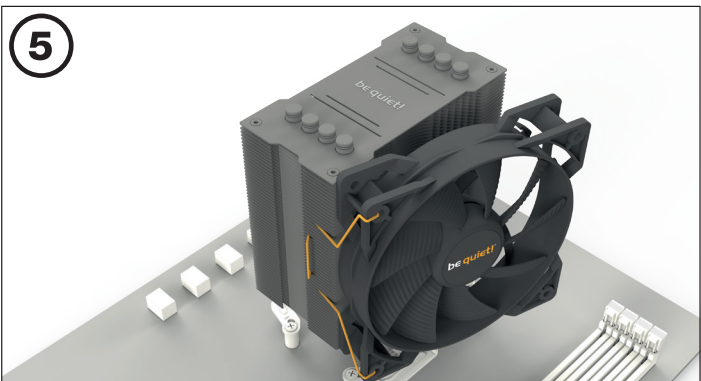
安装CPU散热器

在紧靠CPU安装前必须先拆下散热器下方的保护盖。

警示：所提供的导热硅脂不可食用。如果误吞食，请立刻饮用大量清水并第一时间就医。请置于儿童无法够到处。避免与皮肤和眼睛接触。



将散热器安装桥置于散热器上方正中央。接下来将散热器置于CPU上。将安装 桥紧固螺钉从顶部插入散热器安装桥，然后逐一拧紧。



使用风扇线扣将120mm风扇固定到散热器上。将风扇连接到主板的PWM 信号线。

拆卸风扇时，向风扇的反方向扳动风扇线扣槽口。