

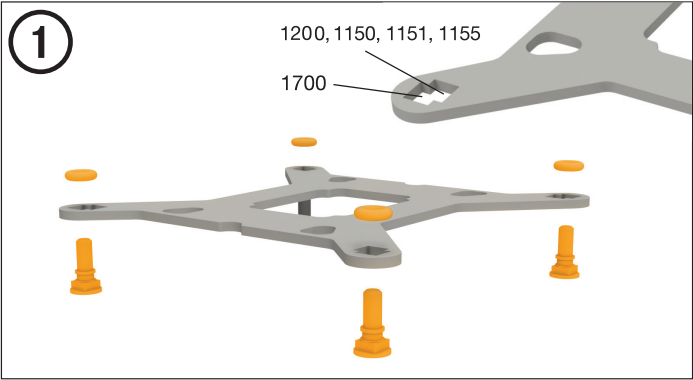


[www.bequiet.com/bk007](http://www.bequiet.com/bk007)

Lors du démontage le ventilateur 120 mm, repoussez les encoches des clips de fixation du ventilateur.

Pour ce faire, vous aurez besoin des pièces suivantes :

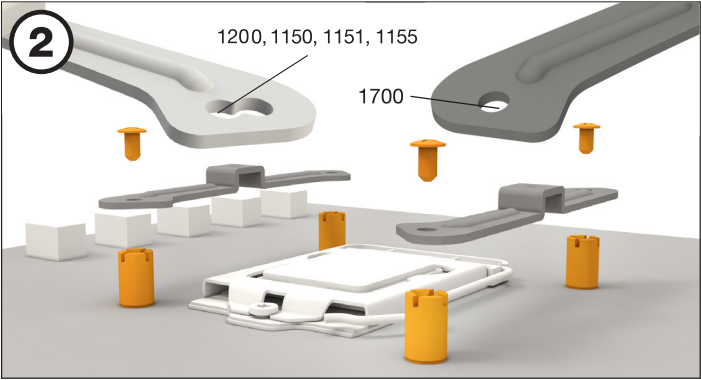
1x Ventilad be quiet! Pure Rock 2 (1), 1x Ventilateur 120 mm (2), 1x Plaque arrière Intel (3), 2x Supports de montage Intel (4), 2x Supports de montage Intel LGA 1700 (5)  
1x Support de montage du refroidisseur (6), 4x Écrous-entretoises Intel B (9), 4x Vis de fixation du support de montage (11), 2x Vis de fixation du support de montage (12),  
4x Vis pour plaque arrière Intel (13), 4x Rondelles (15), 2x Clips de fixation pour ventilateur (16)



Montage de la plaque arrière

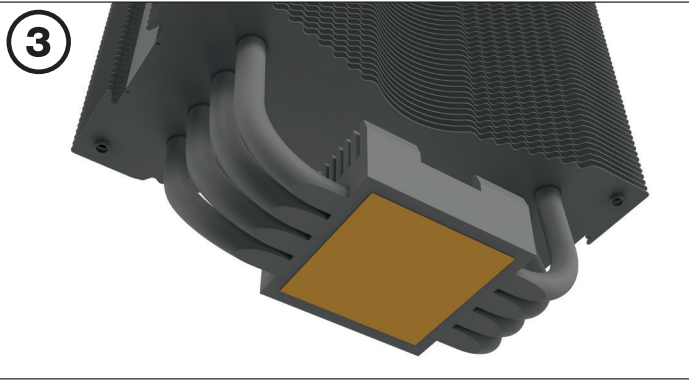
Positionnez les vis de la plaque arrière Intel dans les emplacements situées à l'arrière de la plaque arrière Intel. Faites attention à bien aligner les trous en fonction du socket.

Pour fixer les vis de la plaque arrière sur la plaque arrière Intel, utilisez les joints toriques. Une fois l'assemblage de la plaque arrière Intel pour le socket Intel terminé, placez-le sous la carte mère. Ce faisant, assurez-vous que les vis de la plaque arrière Intel sont positionnées avec précision dans les trous de la carte mère.



Installation des supports de montage

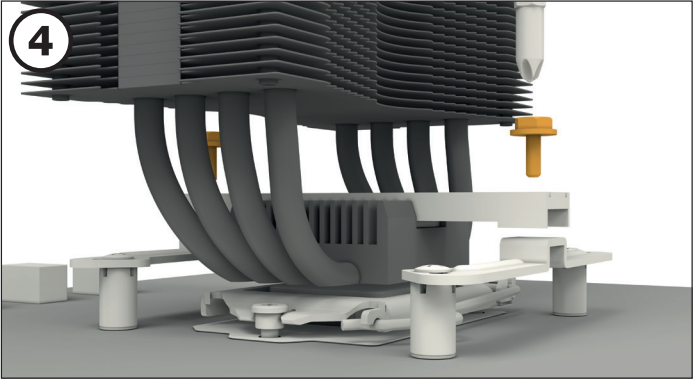
Vissez l'écrou d'écartement Intel B sur la plaque arrière Intel précédemment positionnée. Ensuite, en fonction de votre prise, positionnez les supports de montage Intel ou les supports de montage Intel LGA 1700 sur l'écrou d'écartement Intel B et fixez-les avec les vis de fixation des supports de montage. Vous pouvez utiliser n'importe quel tournevis cruciforme pour cette opération.



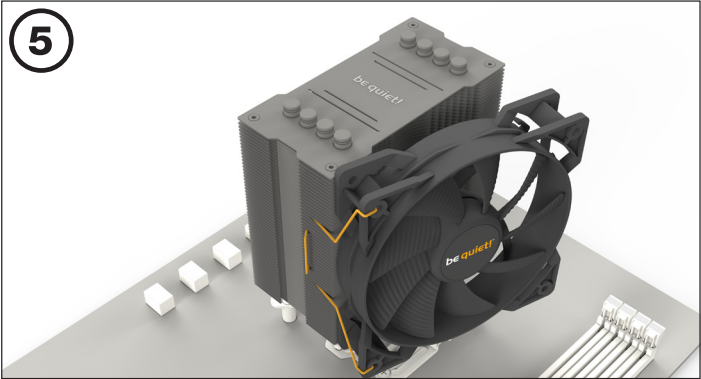
Montage du refroidisseur du ventilad

Le revêtement de protection sur le dessous du refroidisseur doit être retiré avant l'installation contre le ventilad.

**Attention :** La pâte thermique fournie n'est pas adaptée à la consommation humaine. En cas d'ingestion, boire beaucoup d'eau et consulter un médecin de toute urgence. Gardez-le hors de la portée des enfants. Éviter le contact avec la peau et les yeux



Positionnez le support de montage du refroidisseur au centre du refroidisseur. Puis, placez le refroidissement sur le processeur. Insérer les vis de fixation du support de montage dans le support de montage du refroidisseur, puis vissez et resserez celles-ci alternativement.

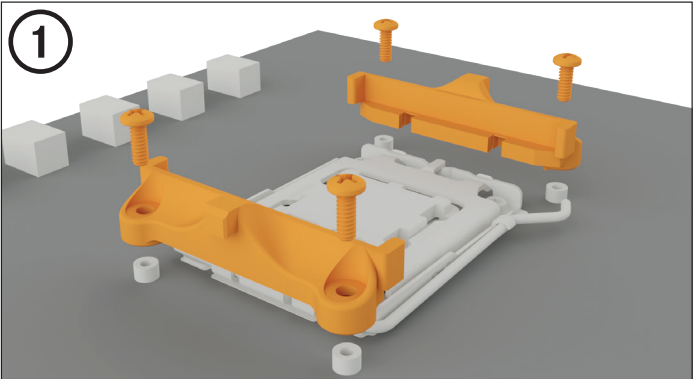


Fixez le ventilateur 120 mm sur l'unité de refroidissement en utilisant les clips de fixation. Connectez le ventilateur au signal PWM de la carte mère.

Lors du démontage le ventilateur 120 mm, repoussez les encoches des clips de fixation du ventilateur.

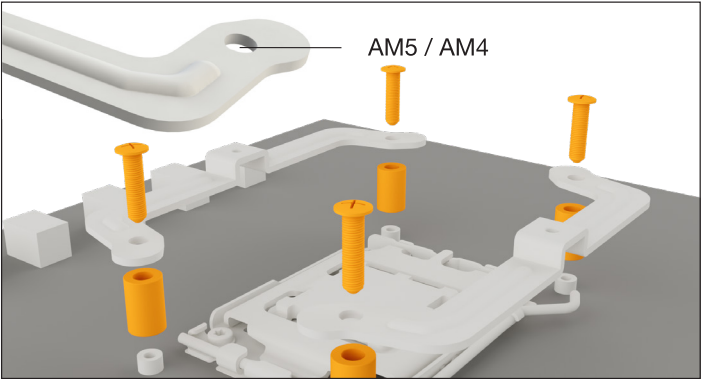
Pour ce faire, vous aurez besoin des pièces suivantes :

1x Ventilad be quiet! Pure Rock 2 (1), 1x Ventilateur 120 mm (2), 1x Support de montage du refroidisseur (6), 2x Supports longs de montage AMD (7), 4x Écrous-entretoises AMD (10), 2x Vis de fixation du support de montage (12), 4x Vis pour plaque arrière AMD (14), 2x Clips de fixation pour ventilateur (16)

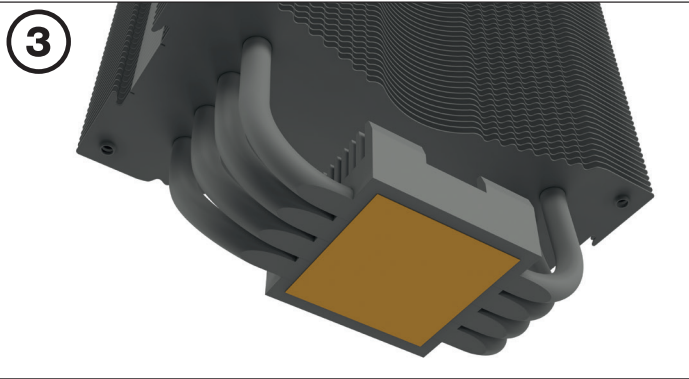


Assemblage du cadre de montage du refroidisseur

Pour permettre le montage du refroidisseur, veuillez retirer les deux dispositifs de retenue en plastique du module de rétention AMD. La plaque arrière montée en usine fixée à l'arrière de la carte mère sera nécessaire pour l'installation ultérieure du refroidisseur.



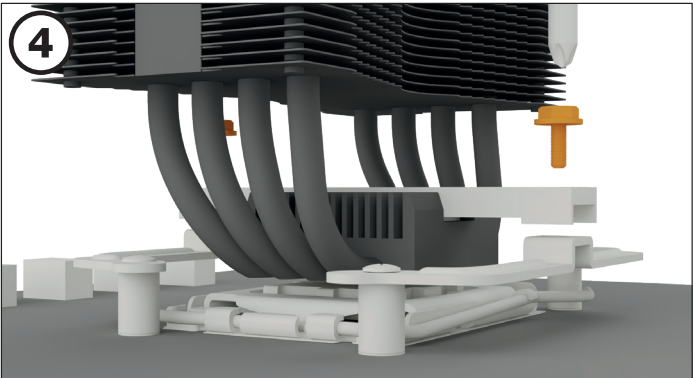
Placer les écrous-entretoises 4x AMD sur les boulons de la plaque arrière sur le côté avant et fixer les deux supports courts de montage AMD avec les vis pour la plaque arrière AMD.



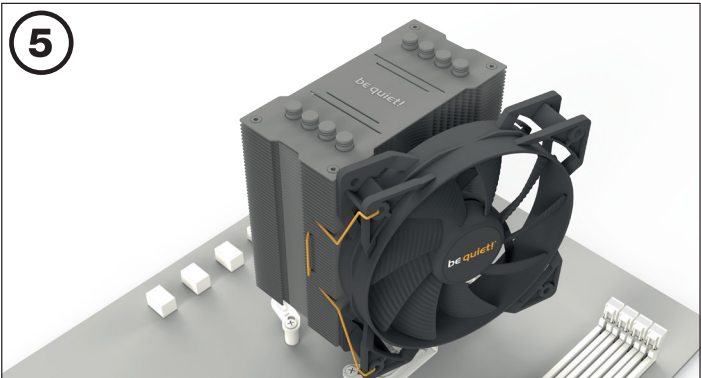
Montage du refroidisseur du ventilad

Le revêtement de protection sur le dessous du refroidisseur doit être retiré avant l'installation contre le ventilad.

**Attention :** La pâte thermique fournie n'est pas adaptée à la consommation humaine. En cas d'ingestion, boire beaucoup d'eau et consulter un médecin de toute urgence. Gardez-le hors de la portée des enfants. Éviter le contact avec la peau et les yeux.



Positionnez le support de montage du refroidisseur au centre du refroidisseur. Puis, placez le refroidissement sur le processeur. Insérer les vis de fixation du support de montage dans le support de montage du refroidisseur, puis vissez et resserez celles-ci alternativement.



Fixez le ventilateur 120 mm sur l'unité de refroidissement en utilisant les clips de fixation. Connectez le ventilateur au signal PWM de la carte mère.

Lors du démontage le ventilateur 120 mm, repoussez les encoches des clips de fixation du ventilateur.