



www.bequiet.com/bz002



www.bequiet.com/bz003

- EN** » Product information for this CPU cooler
DE » Produktinformationen zu diesem CPU-Kühler
FR » Informations produit pour ce système de refroidissement
ES » Información del producto para este refrigerador de CPU
PL » Informacje produktowe dla tego coolera CPU
NL » Engelstalige productinformatie voor deze processorkoeler
SE » Produktinformation för den här processorkylaren, på engelska
RU » Подробная информация о данном кулере для процессора
TW » 此CPU散熱器的產品資訊
CN » 此CPU散熱器的产品信息
JP » 製品情報 (クーラー)

MC1 PRO

MC1

be quiet!®

CN



MC1 PRO

MC1

前言:感谢您决定购买 be quiet!产品。以下说明将指导您完成安装过程。如果您在安装过程中遇到问题,请发送电子邮件到 service@bequiet.com 以联系我们的客户服务部门。请注意:be quiet! 不会负责兼容性问题造成的损失。

保固:

- 制造商为用户提供3年保固(仅限直接从be quiet!授权经销商处购买的产品)
- 申请保固时必须出示由be quiet!授权经销商提供的购买收据副本
- 禁止任何篡改和结构改变以及机械外力造成的损坏,否则会导致保固完全失效。
- 该产品适用我们的通用保固条款,可以登录 www.bequiet.com 查询

Listan GmbH · Wilhelm-Bergner-Straße 11c · 21509 Glinde Germany

有关详情,可以通过以下电子邮件联系我们:
service@bequiet.com

内含配件

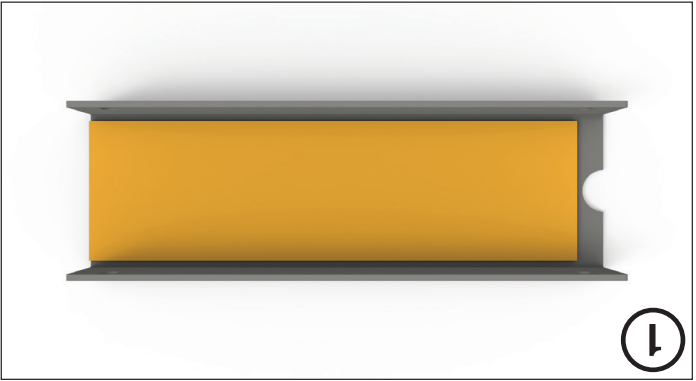
	配件名称	数量
①	 M.2 SSD散热器	1
②	 散热背板	1
③	 M2螺丝	4
④	 十字头螺丝刀	1

	配件名称	数量
①	 M.2 SSD散热器	1
②	 散热背板	1
③	 M2螺丝	4
④	 十字头螺丝刀	1

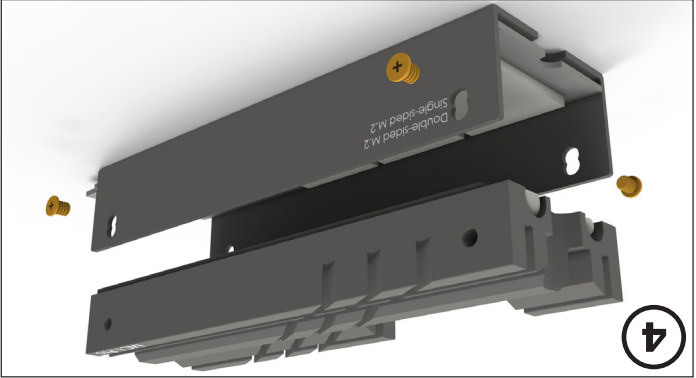
be quiet!®

为此需要以下部件：
1x M.2 SSD散热器* (1), 1x 散热背板 (2), 4x M2螺丝 (3), 1x 十字头螺丝刀 (4)

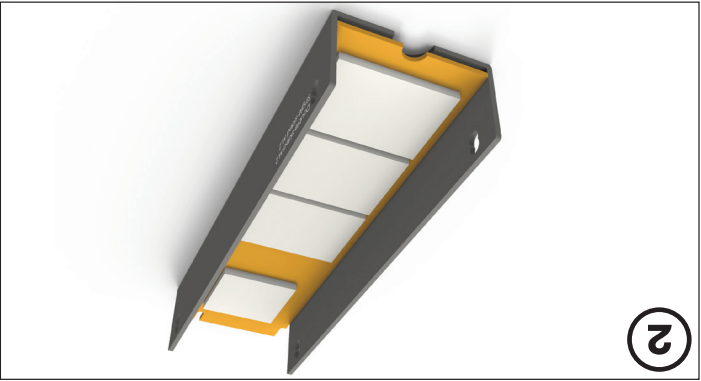
在安装之前, 请先把散热背板(2)背面的散热垫保护贴移除。



将M.2 SSD散热器(1)装在M.2 SSD上, 将M2螺丝拧紧以将散热器(1)与散热背板(2)连接, 可轻推散热器(1)以便连接。



将M.2 SSD放置于散热垫上, 须注意务必让螺丝的开口对齐。



将整组M.2 SSD装上主板的M.2插槽, 并将螺丝拧紧。



将M.2 SSD散热器(1)的上侧取下散热垫上的保护贴。

