

**be quiet!**

# SILENT WINGS 3

NO COMPROMISE SILENCE AND PERFORMANCE

**140mm PWM • 140mm PWM high-speed • 120mm PWM • 120mm PWM high-speed**

## IDEALNE ZASTOSOWANIE

Bardzo ciche stacje robocze i desktopy  
Gry na wysokich ustawieniach i multimedia  
Super ciche pecety chłodzone cieczą  
Ekstremalnie podkręcone systemy

## ZALETY

Bardzo chętna praca nawet przy wysokiej prędkości obrotowej  
Zoptymalizowany kształt ramy i łopatek  
Płynny silnik sześciopolewy  
Wyciszające i antywibracyjne rozwiązania  
Złącze 4-pinowe

### Bezkompromisowa cisza i osiągi

Wentylatory be quiet! SilentWings® 3 140mm to supernowoczesna technologia, praktycznie bezgłówna praca i doskonała wydajność chłodzenia. Ich sekretem są: płynny silnik sześciopolewy, zaawansowane łożysko typu FDB, unikalny, zoptymalizowany kształt łopatek oraz rama wentylatora z wlotem o lejkowatym kształcie.

#### Zalety »

- Znakomity stosunek hałasu do wydajności, zapewniający idealny balans między poziomem chłodzenia a ciszą
- Trójfazowy silnik sześciopolewy o bardzo niskim poziomie zużycia mocy oraz wibracji
- Zaawansowane, dynamiczne łożysko olejowe (FDB) pozwala na wyjątkowo długą pracę aż do 300 000 godzin
- Siedem łopatek o ulepszonej strukturze powierzchni zapewnia doskonały przepływ powietrza
- Gumowana rama wentylatora jest wyposażona we wlot o lejkowatym kształcie, który umożliwia powstawanie ekstremalnie wysokiego ciśnienia powietrza.
- Demontowane antywibracyjne elementy montażowe minimalizują przenoszenie się wibracji na obudowę i jej komponenty
- Wysokiej jakości zaawansowany układ sterowania silnika, ograniczający hałas pochodzenia elektrycznego
- Modele high-speed polecamy szczególnie do użycia w potężnych zestawach chłodzonych cieczą lub powietrzem
- Kontrola PWM z poziomu płyty głównej
- Trzyletnia gwarancja producenta
- Niemiecka koncepcja produktu, design i kontrola jakości

#### SilentWings® 3 »

To najlepszy wybór dla każdego, kto oczekuje doskonałej ciszy i bezkompromisowych osiągnięć.



# SILENT WINGS 3

NO COMPROMISE SILENCE AND PERFORMANCE

## Właściwości »



### Innowacyjny silnik sześciopolewy

Trójfazowy silnik sześciopolewy zapewnia bardzo niskie zużycie mocy, mniej wibracji, a w efekcie cichszą pracę.



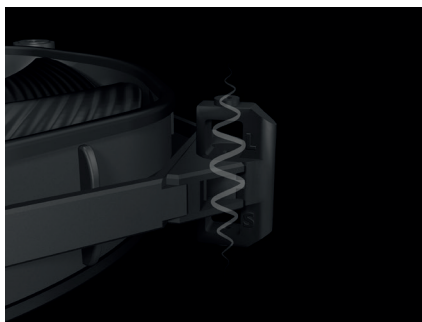
### Wysokiej jakości układ sterowania silnika

Zastosowanie wysokiej jakości układu sterowania prowadzi do zmniejszenia hałasu pochodzenia elektrycznego..



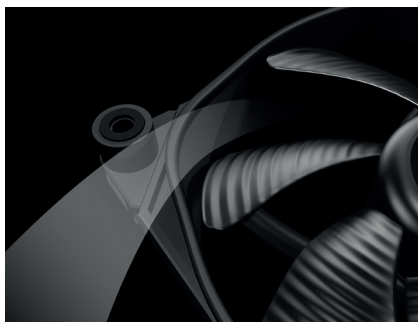
### Zoptymalizowany kształt łopatek

Siedem łopatek o udoskonalonej strukturze powierzchni zapewnia praktycznie niesłyszalną pracę i doskonały przepływ powietrza.



### Antywibracyjne elementy montażowe

Demontowane antywibracyjne elementy montażowe na wszystkich czterech rogach wentylatora redukują do minimum przenoszenie się wibracji na obudowę.



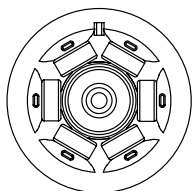
### Gumowana rama wentylatora

Gumowana rama posiada wlot o specjalnie zaprojektowanym kształcie zapewniający doskonałą cyrkulację powietrza i wysoki poziom ciśnienia

## Dane techniczne »

Model	140mm PWM	120mm PWM	140mm PWM high-speed	120mm PWM high-speed
Numer produktu	BL067	BL066	BL071	BL070
Kod EAN	4260052184271	4260052184264	4260052184769	4260052184752
Wymiary wentylatora (mm)	140 x 140 x 25	120 x 120 x 25	140 x 140 x 25	120 x 120 x 25
Prędkość obrotowa (rpm) @ 100% PWM	1,000	1,450	1,600	2,200
Poziom głośności (dB(A)) @ 100% PWM	15.5	16.4	28.1	28.6
Przepływ powietrza @ 12V (cfm / m3/h)	59.5 / 101.09	50.5 / 80.47	77.57 / 131.79	73.33 / 124.58
Ciśnienie powietrza (mm / H2O)	1.08	1.79	2.16	3.37
Zakres napięć DC (V)	5-13.2	5-13.2	5-13.2	5-13.2
Moc wyjściowa (W)	0.72	1.44	1.68	1.92
Prąd wyjściowy (A)	0.3	0.12	0.5	0.37
Złącze	4-pin	4-pin	4-pin	4-pin
Żywotność @ 25°C (h)	do 300 000 godzin	do 300 000 godzin	do 300 000 godzin	do 300 000 godzin
Akcesoria	Elementy montażowe z gumy i twardego plastiku, śrubki			

## Silnik sześciopolewy »



Silnik sześciopolewy to:

- bardziej płynne przejście między biegunami magnetycznymi
- mniej wibracji i cichsza praca
- mniejsze zużycie mocy
- mała moc początkowa

## Kontakt »

Kontakt z serwisem: 22 664-80-22 lub 22 664-20-58  
(Od poniedziałku do piątku, w godzinach od 7:30 do 16:00)

Adres e-mail: [serwis@listan.pl](mailto:serwis@listan.pl)