



www.bequiet.com/bk030

- EN » Product information for this CPU cooler
- DE » Produktinformationen zu diesem CPU-Kühler
- FR » Informations produit pour ce système de refroidissement
- ES » Información del producto para este refrigerador de CPU
- PL » Informacje produktowe dla tego coolera CPU
- NL » Engelstalige productinformatie voor deze processorkoeler
- SE » Produktinformation för den här processorkylaren, på engelska
- RU » Подробная информация о данном кулере для процессора
- TW » 此CPU散熱器的產品資訊
- CN » 此CPU散热器的产品信息
- JP » 製品情報 (クーラー)



PURE ROCK SLIM 2

簡介：感謝您選擇購買 be quiet! 產品。以下說明將引導您完 成安裝程序。如果您遇到安裝問題，請立即與我們的客戶服務 聯繫，電子郵件地址為service@bequiet.com。請注意，若因 相容性問題造成損壞，be quiet! 不負任何責任。

- 保固：
- 提供顧客 3 年原廠保固 (僅限原始購買處為 be quiet! 授權 經銷商)
  - 進行保固作業前，需提供於 be quiet! 授權經銷商購買商品的 收據影本
  - 任何類型的操作或改裝，或因施加機械外力而造成的損壞，將使保固完全失效
  - 關於適用的一般保固條件，您可瀏覽 www.bequiet.com 網 站

Listan GmbH · Wilhelm-Bergner-Straße 11c · 21509 Glinde · Germany  
如需進一步的資訊，請透過電子郵件與我們聯絡  
service@bequiet.com

！建議:當使用預組裝的主機板，我們建議在機箱內安裝散熱器

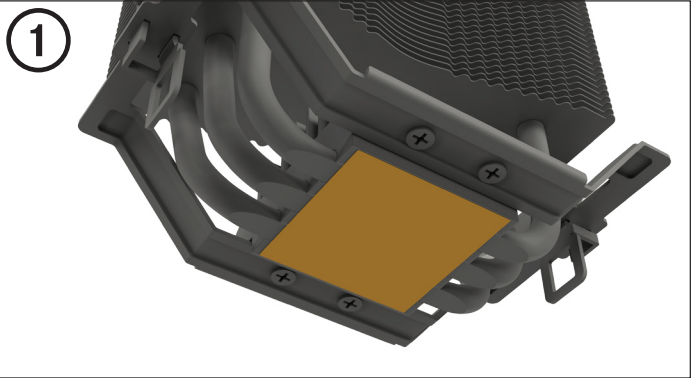
PURE ROCK SLIM 2

內含配件		
	配件名稱	數量
①	 Pure Rock Slim 2 CPU空冷散熱器	1
②	 92mm風扇	1
③	 英特爾push-pins	2
④	 風扇扣具	2

V1/24

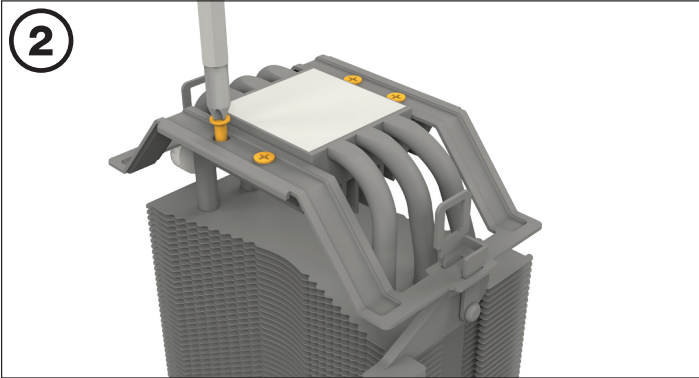
Intel LGA 1851 (Default ILM) / 1700 / 1200 / 1150 / 1151 / 1155

以下為本產品的必備零件  
1x Pure Rock Slim 2 CPU空冷散熱器 (1), 1x 92mm風扇 (2), 1x 英特爾push-pins (3), 2x 風扇扣具 (4)

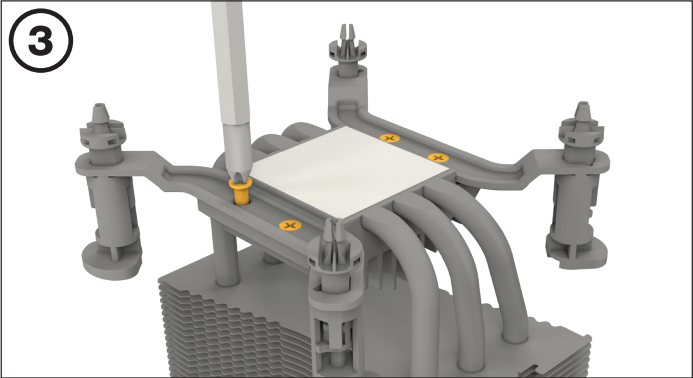


安裝 CPU 散熱器  
散熱器下方的保護層必須先取下才能緊靠 CPU 安裝。

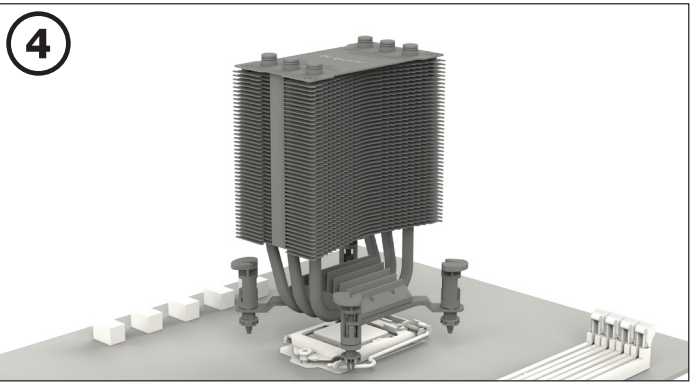
注意：嚴禁食用隨附的散熱膏。如果發生誤食情形，請飲用大量開水並立即就醫。請將物品放在兒童無法取得之處，避免接觸皮膚和眼睛。



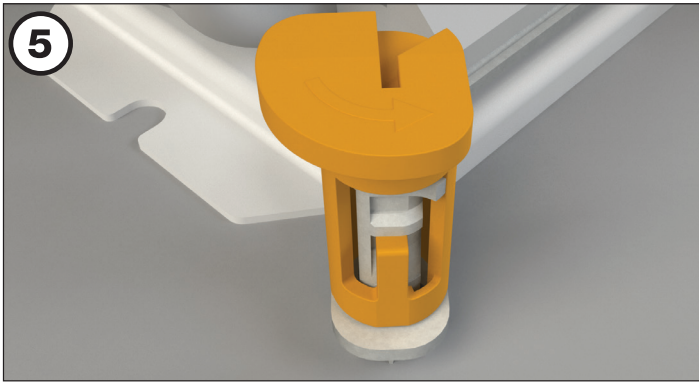
安裝 CPU 散熱器  
欲安裝CPU空冷散熱器於Intel CPU的主機板上，需先取下底面的M3x3螺絲以移除預裝在散熱器上的AMD安裝組件，您可使用任何十字螺絲起子來取下。



請將英特爾push-pins安裝於散熱器上，您可使用任何十字螺絲起子來將其安裝上。

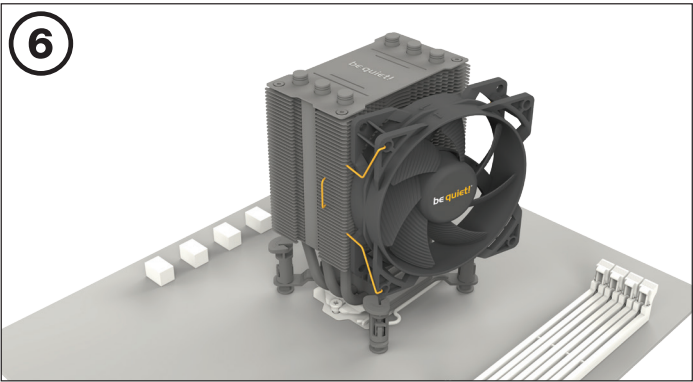


將散熱器 放置於 CPU 上方



將英特爾push-pins按壓至相對應的插槽孔位中，以安裝be quiet! Pure Rock Slim 2空冷散熱器。

若要拆下散熱器，請先逆時針旋轉英特爾push-pins並將其往上提起。



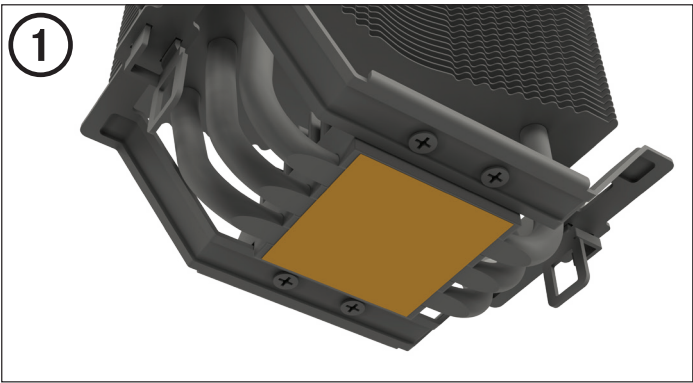
使用風扇夾 以將92mm風扇 固定至散熱器上，並將風扇連接至主機板上的PWM 訊號針腳上。

拆卸風扇時，請將風扇夾凹槽處孔位推離風扇。



以下為本產品的必備零件

1x Pure Rock Slim 2 CPU空冷散熱器 (1), 1x 92mm風扇 (2), 2x 風扇扣具 (4)



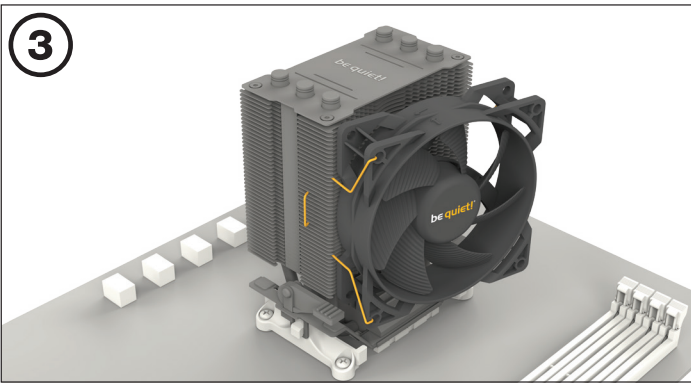
## 安裝 CPU 散熱器

散熱器下方的保護層必須先取下才能緊靠 CPU 安裝。

**注意：**嚴禁食用隨附的散熱膏。如果發生誤食情形，請飲用大量開水並立即就醫。請將物品放在兒童無法取得之處，避免接觸皮膚和眼睛。



旋轉兩側AMD安裝桿以安裝CPU散熱器。



使用風扇夾以將92mm風扇 固定至散熱器上,並將風扇連接至主機板上的PWM訊號針腳上。

拆卸風扇時,請將風扇夾凹槽處孔位推離風扇。



## Notes

This image shows a full page of blank, lined paper. It features approximately 20 evenly spaced horizontal grey lines across its entire width, providing a guide for handwriting or typing. The background is a clean, solid white color.