



- EN » Product information for this thermal grease
- DE » Produktinformationen zu diesem zu dieser Wärmeleitpaste
- FR » Informations produit pour cette pâte thermique
- ES » Información del producto para este pasta térmica
- PL » Informacje produktowe dla tej pasty termoprzewodzącej
- NL » Engelstalige productinformatie voor deze koelpasta
- SE » Produktinformation för denna kylpastan
- RU » Подробная информация о данной термопасте
- TW » 本散熱膏的產品資訊
- CN » 该导热硅脂的产品信息
- JP » このサーマルグリースの製品情報

НАБОР АКССЕССУАРОВ

	Наименование	Количество
①	 Термопаста	1
②	 Шпатель (лопатка)	1

V1/22

be quiet!®



DC2

RU

Введение: Спасибо за выбор в пользу be quiet! Инструкция поможет вам в процессе установки. Если возникнут трудности при установке, пожалуйста свяжитесь с нашей службой поддержки с помощью электронной почты (aftersales.cee@bequiet.com). Обратите внимание: be quiet! не несет ответственности за повреждения, возникшие из-за проблем совместимости.

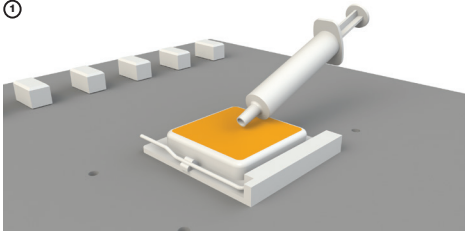
Гарантия:

- 3 года гарантии от производителя для конечного покупателя (от первоначальной покупки у официального дилера be quiet!)
- Гарантийный ремонт может быть выполнен только при наличии копии документа о покупке устройства у официального дилера be quiet!
- Манипуляции и структурные изменения любого рода, а также наличие внешних механических повреждений автоматически приводит к лишению гарантии
- На продукт распространяются наши стандартные условия гарантии, которые можно посмотреть в интернете на сайте www.bequiet.com

Listan GmbH · Wilhelm-Bergner-Straße 11c · 21509 Glinde · Germany

Для получения дополнительной информации вы можете связаться с нами по электронной почте: aftersales.cee@bequiet.com

①



Снимите защитное покрытие с нижней части кулера. Нанесите термопасту на поверхность процессора.

Внимание: термопаста опасна для человеческого организма. В случае проглатывания, выпейте много воды и срочно обратитесь за медицинской помощью. Храните ее в недоступном для детей месте. Избегайте попадания на кожу и глаза.



- EN ► Product information for this thermal grease
DE ► Produktinformationen zu diesem zu dieser Wärmeleitpaste
FR ► Informations produit pour cette pâte thermique
ES ► Información del producto para este pasta térmica
PL ► Informacje produktowe dla tej pasty termoprzewodzącej
NL ► Engelstalige productinformatie voor deze koelpasta
SE ► Produktinformation för denna kylpastan
RU ► Подробная информация о данной термопасте
TW ► 本散熱膏的產品資訊
CN ► 该导热硅脂的产品信息
JP ► このサーマルグリスの製品情報

be quiet!®

RU



DC2 PRO

Введение: Спасибо за выбор в пользу be quiet! Инструкция поможет вам в процессе установки. Если возникнут трудности при установке, пожалуйста свяжитесь с нашей службой поддержки с помощью электронной почты (aftersales.cee@bequiet.com). Обратите внимание: be quiet! не несет ответственности за повреждения, возникшие из-за проблем совместимости.

Гарантия:

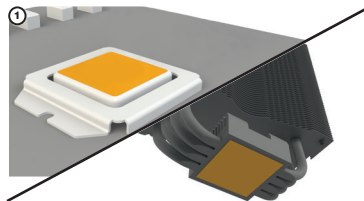
- 3 года гарантии от производителя для конечного покупателя (от первоначальной покупки у официального дилера be quiet!)
- Гарантийный ремонт может быть выполнен только при наличии копии документа о покупке устройства у официального дилера be quiet!
- Манипуляции и структурные изменения любого рода, а также наличие внешних механических повреждений автоматически приводит к лишению гарантии
- На продукт распространяются наши стандартные условия гарантии, которые можно посмотреть в интернете на сайте www.bequiet.com

Listan GmbH · Wilhelm-Bergner-Straße 11c · 21509 Glinde · Germany

Для получения дополнительной информации вы можете связаться с нами по электронной почте: aftersales.cee@bequiet.com

НАБОР АКССЕССУАРОВ

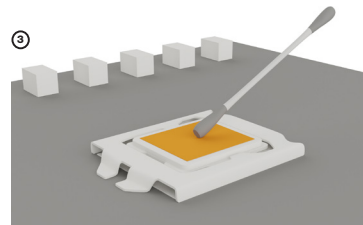
①	Наименование	Количество
	Термопаста	1
	Ватная палочка	2
	Наконечник для шприца	1
	Влажная салфетка	2



Очистите и обезжирьте влажной салфеткой поверхность кулера и процессора, прежде чем наносить термопасту. Поверхность должна быть сухой и чистой.



Навинтите наконечник на шприц с термопастой. Аккуратно выдавите небольшую каплю термопасты на основе жидкого металла.



Равномерно распределите каплю термопасты на основе жидкого металла по поверхности процессора с помощью ватных палочек. Далее установите систему охлаждения.

ВНИМАНИЕ: Не используйте данную термопасту для кулеров с алюминиевым основанием или с прямым контактом тепловых трубок и процессора (технология Heatpipe-Direct-Touch). Термопасту на основе жидкого металла можно использовать только со следующими металлами: медь, золото, серебро, свинец и цинк. Также данную термопасту безопасно использовать с кулерами с никелированной поверхностью основания. DC2 Pro является электропроводящей! Избегайте ее контакта с электронными компонентами, так как существует риск короткого замыкания. Избегайте контакта с глазами и кожей! Берегите детей! В случае проглатывания или попадания в глаза необходимо срочно обратиться к врачу!